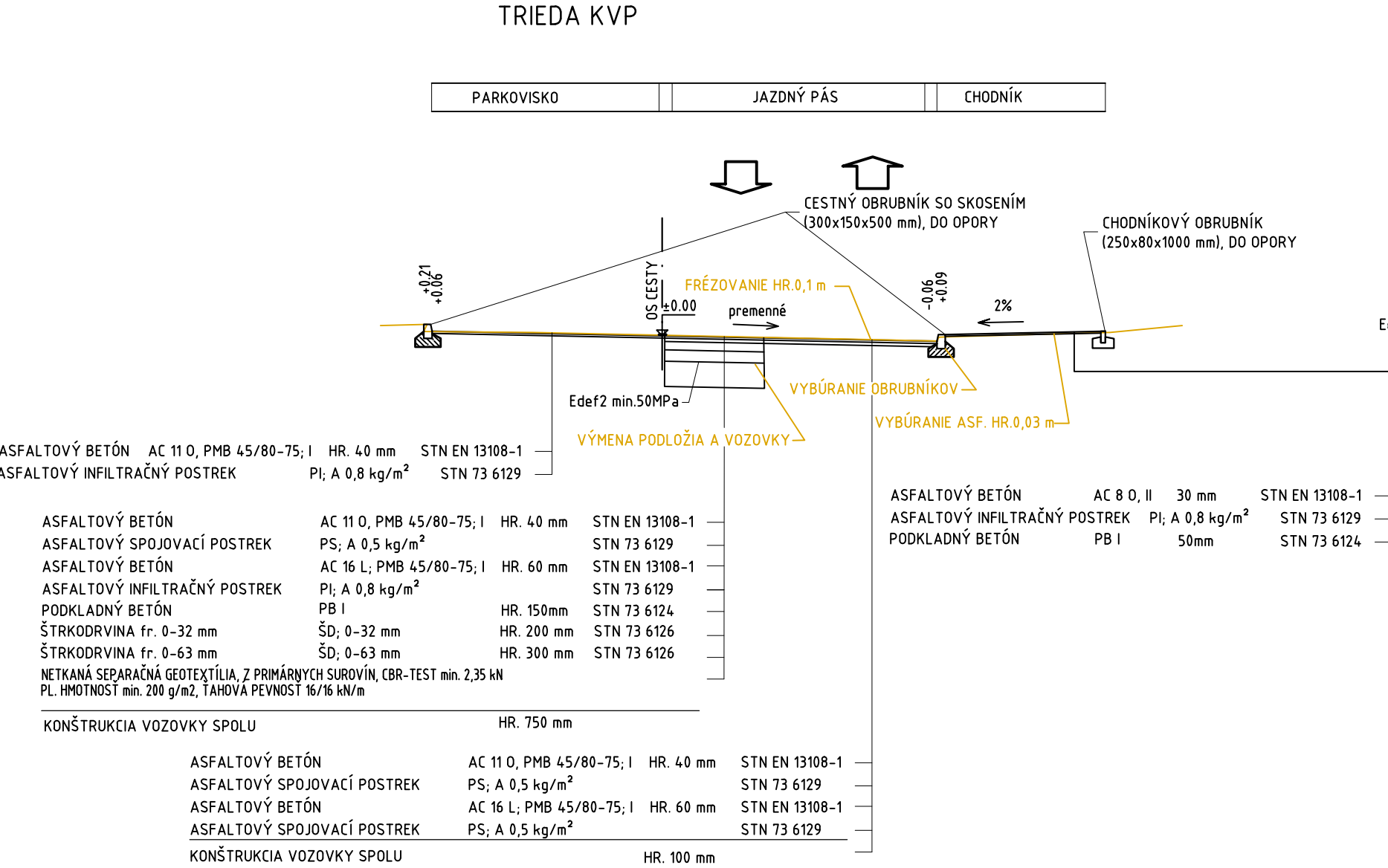


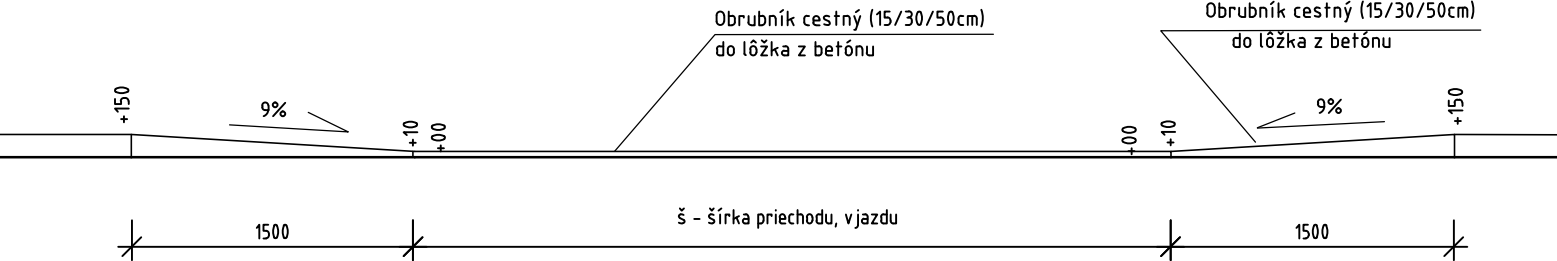
VZOROVÉ PRIEČNE REZY

M 1:100

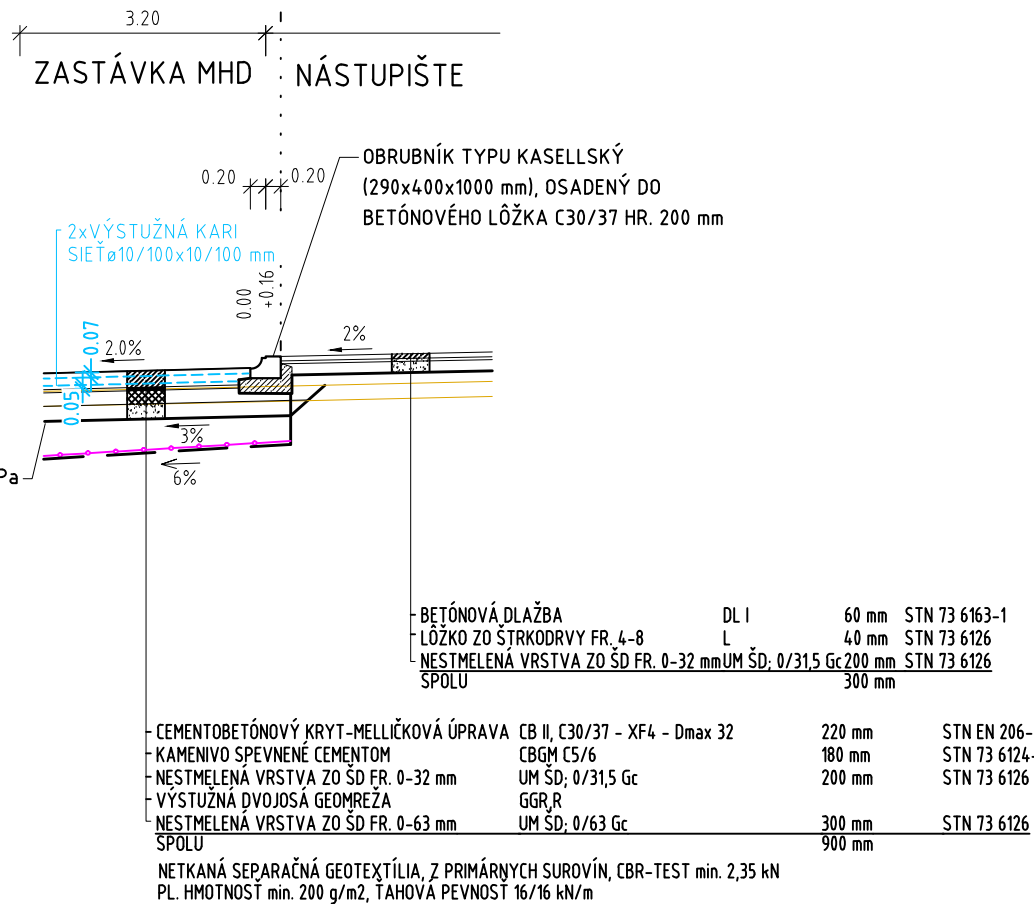


DETAIL - ÚPRAVA OBRUBNÍKA V MIESTE PRIECHODU, VJAZDU

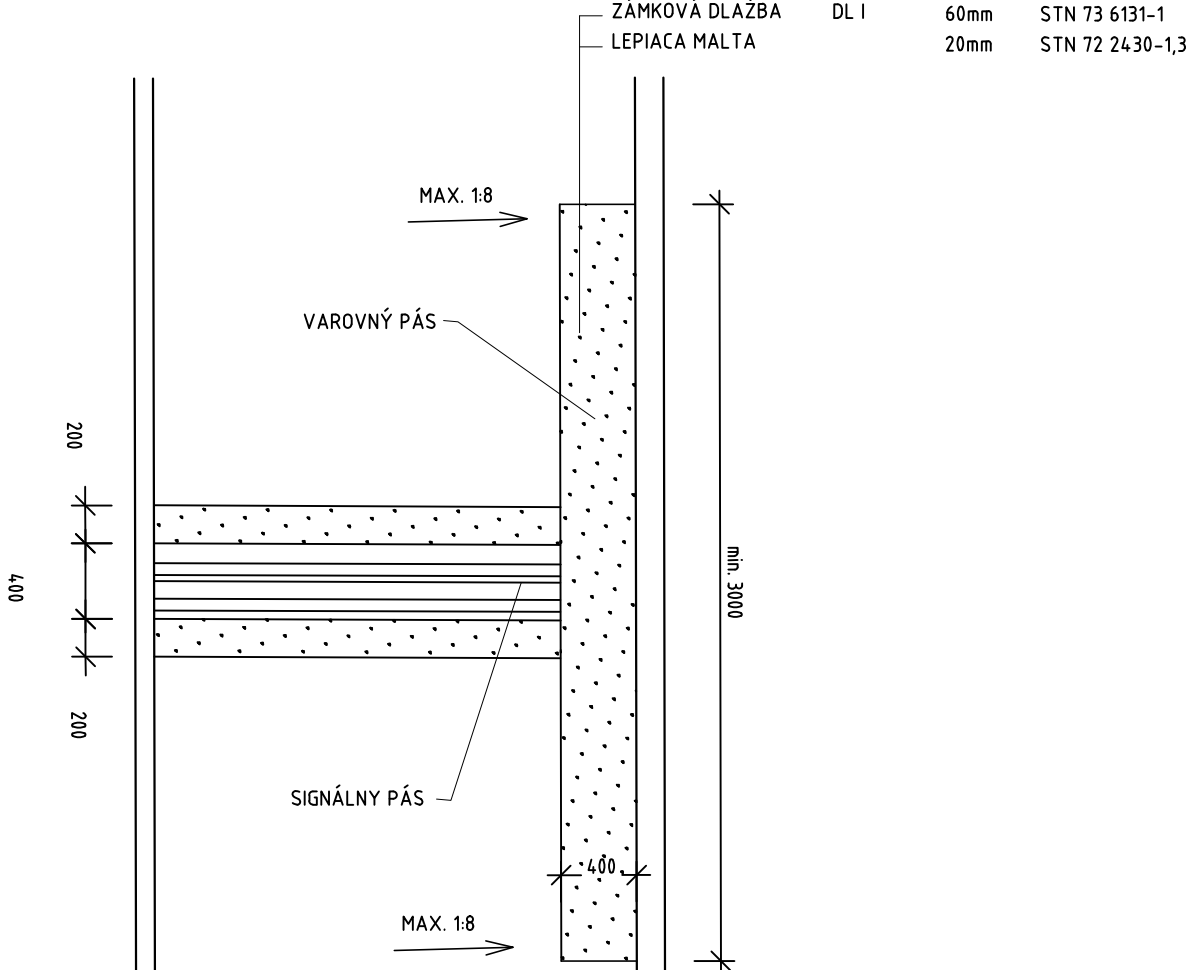
1: 20



DETAIL - V MIESTE BUS ZASTÁVKY

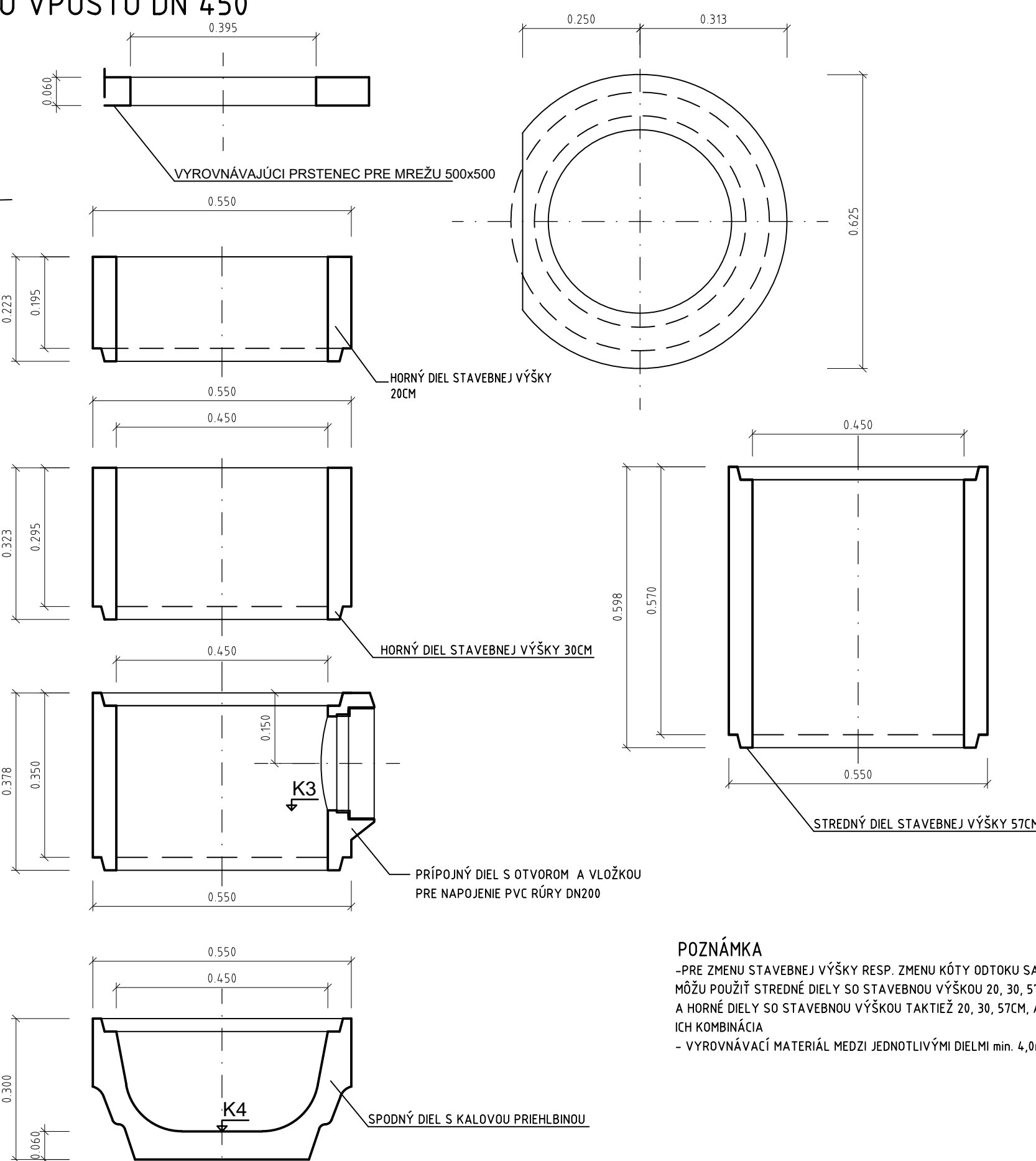
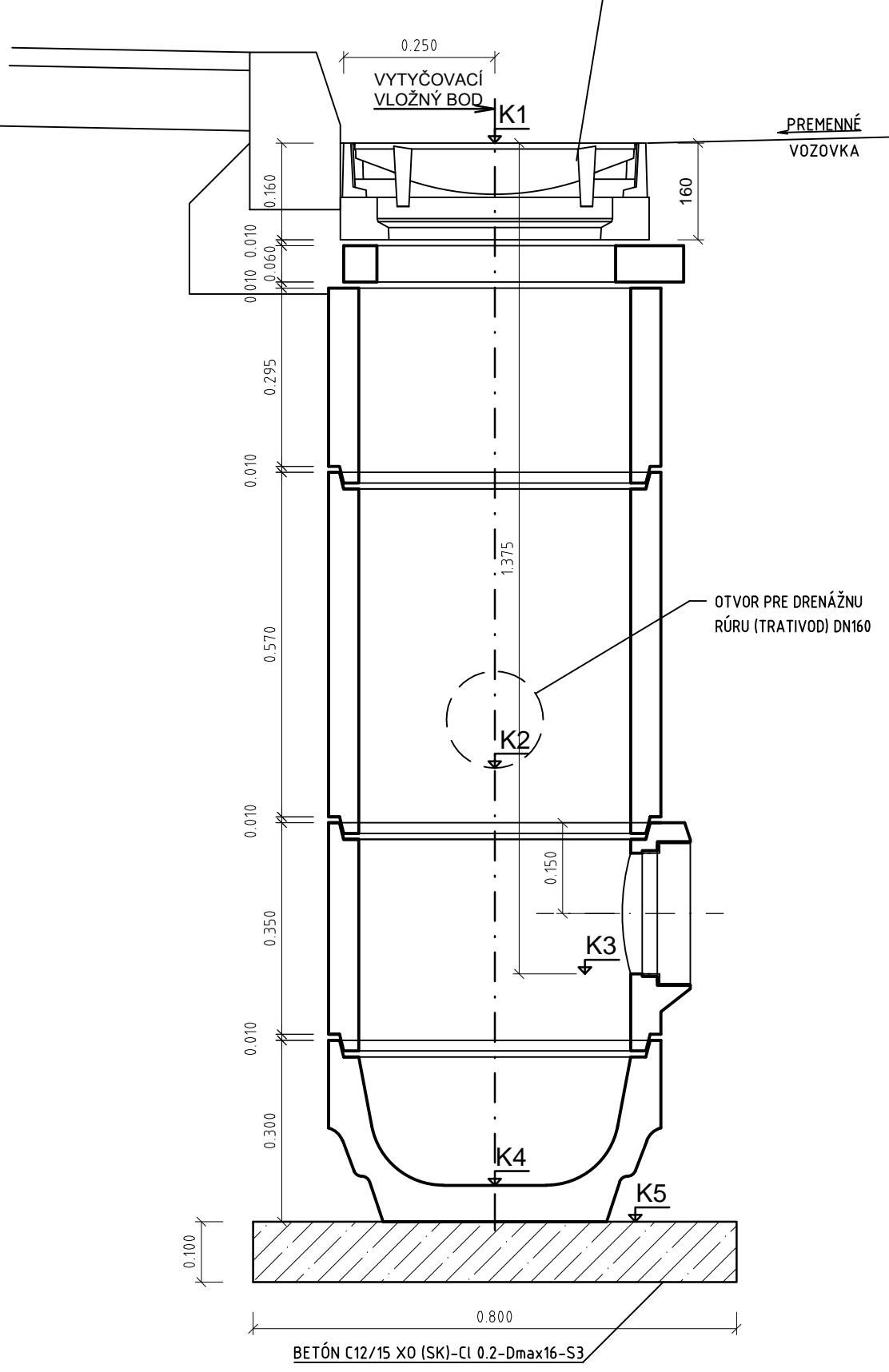


DETAIL - DLAŽBA PRE NEVIDIACICH V MIESTE PRIECHODU 1: 40



DETAIL UMIESTNENIA ULIČNÉHO BETÓNOVÉHO VPUSTU DN 450

M1:10



POZNÁMKA  
-PRE ZMENU STAVEBNEJ VÝŠKY RESP. ZMENU KÓTY ODTOKU SA  
MÔŽU POUŽIŤ STREDNÉ DIELY SO STAVEBNOU VÝŠKOU 20, 30, 57CM,  
A HORNÉ DIELY SO STAVEBNOU VÝŠKOU TAKTIEŽ 20, 30, 57CM, ALEBO  
ICH KOMBINÁCIA  
- VYROVŇAVACÍ MATERIÁL MEDZI JEDNOTLIVÝMI DIELMI min. 4,0mm

102-00

VYPRACOVAL:	Ing. Dušan Vongrej	TECH. KONTROLA:	Ing. Michal Matuška	ZHOTOVITEL:	MP Construct s.r.o. Obrancov Mieru 13 040 01 Košice	
ZOD. PROJEKTANT:	Ing. Dušan Vongrej					
OBJEDNÁVATEL:	Mesto Košice, Trieda SNP 48/A , 040 11 Košice					
KRAJ:	VÚC Košický samosprávny kraj	OKRES:	Košice II		ČÍSLO ZÁKAZKY:	
STAVBA:	OPRAVY POZEMNÝCH KOMUNIKÁCIÍ V MESTE KOŠICE				STUPEŇ:	DSPRS
ČASŤ STAVBY:	OPRAVA MIESTNEJ CESTY - TRIEDA KVP				DÁTUM:	08/2021
PRILOHA:	VZOROVÉ REZY A DETAILS				FORMÁT:	5x4
					MIERKA:	-
					ČÍSLO PRÍLOHY:	SÚPRAVA:
					03.1	